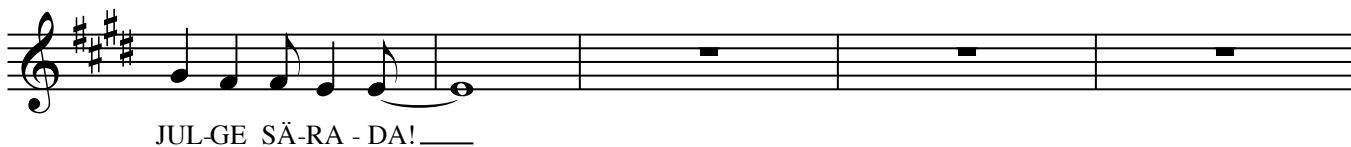


# Julge särada

Timo Lige

Voice

1.PI-ME-DUST ON KÕIK - JAL PAL-JU, KUID SI-NUS E-LAB VAL -  
- GUS. - TA, KES ON SU E-LU-KAL-JU, KÕI-GE LÕPP JA AL -  
- GUS. - Ä-RA HOI-A PEI - DUS TE-DA, KES SU LEE-GI SÜÜ -  
- TAS! - PÜ-HA VAI-MU LÄ-BI KAN-NAD SÜ-DA-MES SA  
TAE-VAST. JUL GE SÄ-RA - DA! - JUL - GE PÕ-LE - DA! -  
JUL-GE VAL-GU-SEKS NÜÜD OL - LA SEL-LES MAA - IL - MAS! -  
JUL-GE SÄ-RA - DA! - JUL-GE PÕ-LE - DA, - SEST JEE-SUS-  
E-LU-VAL-GUS SÜ-DA-MES SUL E-LA - MAS! - JUL-GE SÄ-RA - DA! -  
JUL-GE PÕ-LE - DA! - JUL-GE US-KU-DA KÕIK - VÕI-MAST PÜ-HA  
JU-MA - LAT! - JUL-GE SÄ-RA - DA! - JUL-GE PÕ-LE - DA! -  
JUL - GE AR - MAS - TA-DA NA-GU JEE - SUS AR-MAS - TAS! -



JUL-GE SÄ-RA - DA! —



2.KUI SA KÕN-NID KÕR - GEN-DI - KEL, LAS PÕ-LEB SI - NU VAL -



- GUS. — KUI KÄID O - RUS SÜ-GA-VAS, LAS PAIS-TA SI-NU JUL -



- GUS. — SA VÕID TEA - DA, SUU — REM ON KES



E-LAB SI-NU SÜ - DA - MES, — KUI SEE, KES E - LAB MAA -



- IL - MAS. SA VÕI-DAD JEE - SU - SES. — JUL-GE Ä-RA LA-SE



SÜ-DA-MES SA KUS-TU - TA-DA TULD! — JU-MAL TU-LEB JA



— TA SÜÜ - TAB TA-HI SUIT - SE - VA. — PÜ-HAVAIM, LAS,



TÄI-TA SIND TAAS VÄE-GA Ü - LE - VALT, — ET SEE TU-LI



SI - NU SEES MUU - DAKS MAA - IL - MA! — JUL - GE