

# Sa oled Alfa

Timo Lige

Intro: F F/A Bb/D C

Voice

F F/A BbM7  
Sa o- led Al- fa — ja O - me - ga. — Sa o- led al - gus —  
C F F/A BbM7  
ja o- led — lõpp. — Sa o- led au - li - ne Ku- nin - gas, — Sa o- led täis —  
C F F/A  
õi - gust ja täis — tõtt. — Su käes on tä - hed kõik tae- vas - tes, —  
BbM7 C F F/A  
on maa ja tae- vas — Su jal - ge all. — Su sil- mad on just - kui tu- le - leek —  
BbM7 C EbM7 Bb F  
Su ja- lad on — kui on kui va- se - maak. — REF: Sul - le lau- lab  
F/A BbM7 F/C C F F/A  
maa ja tae- vas kii - da- vad kel e - lu - õh - ku on. — Ü - lis- tab Sind Si - nu rah- vas  
BbM7 F/C C F F/A  
Au ja tä - nu Sul - le jee - sus toon. — Sul - le lau- lab maa ja tae- vas  
BbM7 F/C C F F/A BbM7  
kii - da- vad kel e - lu - õh - ku on. — Ü - lis- tab Sind Si - nu rah- vas Au ja tä - nu  
F/C C F F/A Bb C Fine  
Sul - le jee - sus toon. — Sa o- led Jah o- led  
Aa - men Sa — Su pea- le kõi - ges, kõi - ges loo - ta saan. — Kui Jee- sus uk - sed



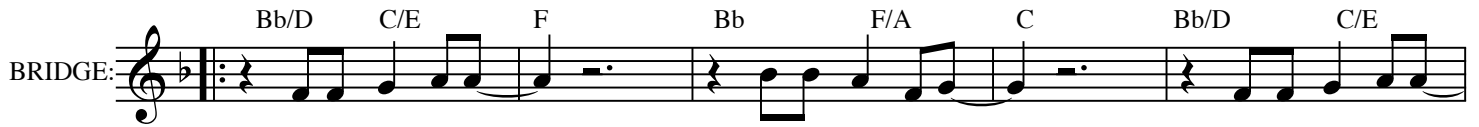
a- vad\_\_ Sa,\_\_ kes võiks neid ii - al - gi\_\_ siis sul - ge-da.\_\_ Su lä-bi loo\_\_ dud\_\_



on maa-ilm\_\_ Sa a-lus-tad ja viid lõ-pu - ni.\_\_ Sa oled Ju - mal\_\_



täi - u - ses\_\_ i-gapõlv kord kum-mar-dub su ees.\_\_



Jeesus au - li - ne\_\_ Jee-sus väe - li - ne\_\_ Jee-sus tõe - li - ne



\_\_ us - tav ja kin - del\_\_